

OPEN HOUSE

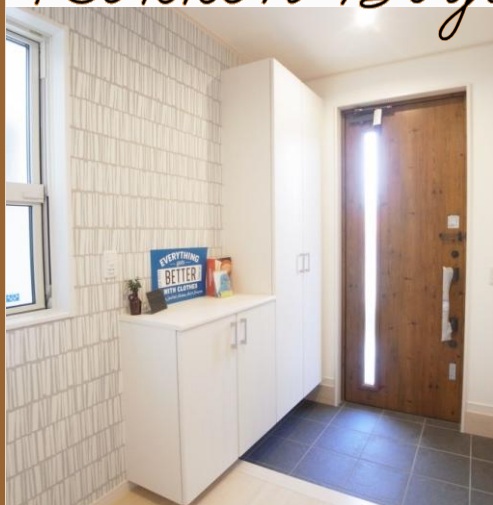


現地内覧会開催

9月16 土・17 日・18 月

AM10:00～PM5:00

Rokken Style



使い方もいろいろアクティブスペース
屋上ガーデンのある暮らし!!

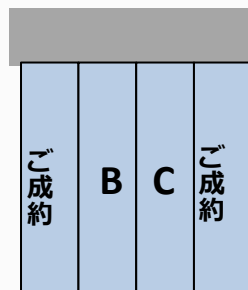
現地案内地図

～蘇原第二小学校区～

- 名鉄「六軒駅」 605m 徒歩8分
- J R「蘇原駅」 631m 徒歩8分

各務原市蘇原六軒町1丁目12-2

【区画図】



物件概要

- 所在地：岐阜県各務原市蘇原六軒町1丁目12-2 他
- 地目：宅地
- 用途地域：近隣商業地域
- 建ぺい率：80%
- 容積率：200%
- 道路幅員：北側5m
- 上下水道・都市が入
- 下水道負担金と水道加入金別途
- 全4区画、販売2区画

<売主>



〒509-0146 各務原市鵜沼三ツ池町3-313

一級建築士事務所岐阜県10776号 建設業許可登録(特27)289号 宅地建物取引業許可 岐阜(12)1808号

お問い合わせはお気軽に

058-384-0558



広告有効期限：12月末まで

“屋上ガーデン”のある新分譲住宅完成！！＊六軒駅徒歩8分

デザインだけでなく実用的な空間をコンセプトにワンランク上のこだわり分譲住宅が完成しました。

1FリビングPLAN 庭とつながる19.7帖のゆとりあるLDKは家族の憩いの場所



たっぷり収納の奥様目線の家。
洗面室の衣類収納やキッチン食品庫など収納量にビックリ！！

C 区画 敷地面積 155.75㎡ 延床面積 98.55㎡ 販売価格 (消費税8%込み) **2,860万円**
47.11坪 29.81坪

2FリビングPLAN 仲間とわいわい、家族でわくわく楽しみが広がるアイランドキッチン



安心のIHや、あったか床暖房を標準装備した快適仕様。
カワイイ造りつけのドレッサーなど見どころいっぱい！！

B 区画 敷地面積 154.12㎡ 延床面積 98.55㎡ 販売価格 (消費税8%込み) **2,874万円**
46.62坪 29.81坪

返済について

※右記の返済例は、各務原市六軒町 Rokken Style C区画 2,860万円を自己資金0円、借入2,860万円 35年返済として、変動金利住宅ローン保証料後払方式(0.2%上乗せ)での返済例です。

*

変動金利
自己資金0円

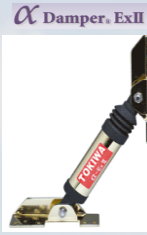
返済例①
返済例②

月々 77,120 円 + ホーナス 0 円
月々 69,030 円 + ホーナス 48,601 円

※別途、諸経費がかかります。

～イトー住建 こだわりの安心で快適な暮らしの仕様～

＊ぜひ現地でご覧ください。＊



完成すると見えなくなる箇所もしっかりとこだわる。家族の安心を守る地盤改良や制振金物。自然素材の防蟻処理。家族で満足あったか床暖房や樹脂サッシ。

～家族の安心・安全を守る～

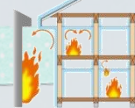
地震に強い



『耐震等級3相当』

基準法の1.5倍の耐震性
※消防署や病院など救助活動拠点となる建物と同等の強さです。

火災に強い



『省令準耐火構造』

(三井住友海上火災保険代理店)

火災保険料が約半額！！

物件概要

- 所在地：岐阜県各務原市蘇原六軒町1丁目12-2 他●地目：宅地●用途地域：近隣商業地域●建ぺい率：80%
- 容積率：200%●道路幅員：北側5m●上下水道・都市ガス●下水道負担金と水道加入金別途 一全4区画、販売2区画

<売主>



お問い合わせはお気軽に

058-384-0558

〒509-0146 各務原市鵜沼三ツ池町3-313

一級建築士事務所岐阜県10776号 建設業許可登録(特27)289号 宅地建物取引業許可 岐阜(12)1808号

